

# Ableseung Heizkostenverteiler



Bitte notieren Sie die 8 Ziffern der Geräte-Nr.; hier: **82020001**

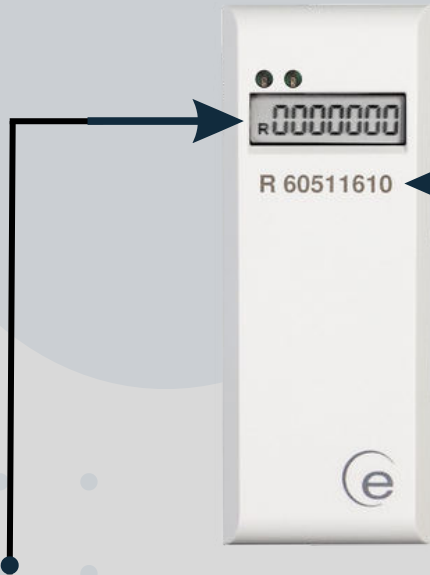
Das Display zeigt rollierend die unten abgebildete Standardschleife. Je nach Konfiguration und Betrieb können einzelne Anzeigen abweichen.



Notieren Sie bitte:  
Verbrauchswert Stichtag;  
hier: **M 789**

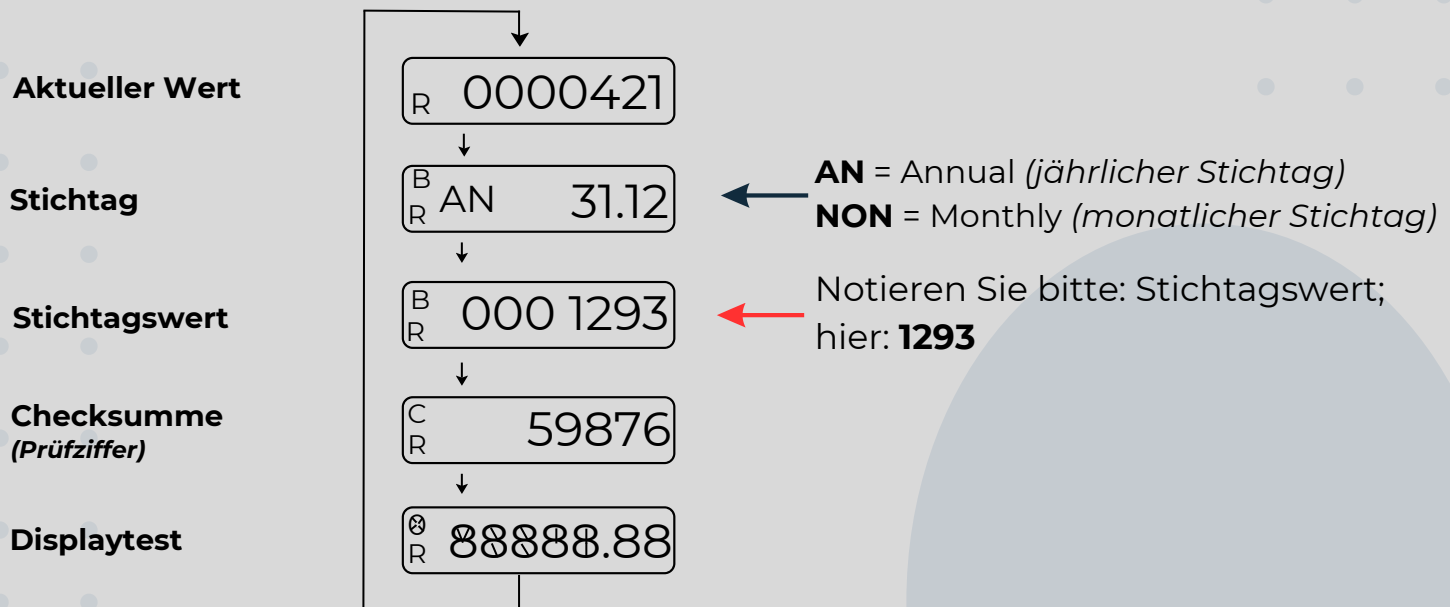


## Ablesung Heizkostenverteiler



Bitte notieren Sie die 8 Ziffern der Geräte-Nr.; hier: **60511610**

Das Display zeigt rollierend die unten abgebildete Standardschleife. Je nach Konfiguration und Betrieb können einzelne Anzeigen abweichen.



# Ablesung Heizkostenverteiler



Bitte notieren Sie die 8 Ziffern der Geräte-Nr.; hier: **1234 5690**

Das Display zeigt rollierend die unten abgebildete Standardschleife. Je nach Konfiguration und Betrieb können einzelne Anzeigen abweichen.

## Segmenttest

(2 sec.)

M  
K 88.88.88.

## Anzeigenwert am Stichtag

(6 sec. blinkend)

M 3456

Notieren Sie bitte Anzeigewert am Stichtag; hier: **M 3456**

## Prüfziffer Stichtagswert

(2 sec. - Option)

M P 23

## Aktueller Anzeigenwert

(3 sec.)

123456

## Messmethode Stichtagsmonat

(3 sec.)

2F - 12

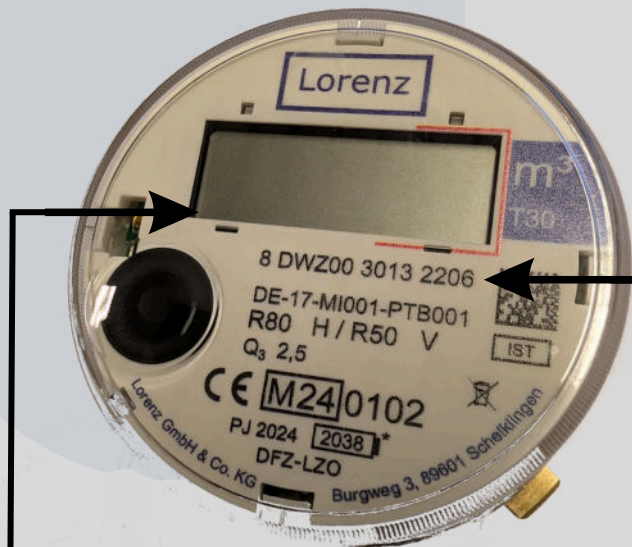
## Leistungsfaktor

(2 sec. - Option)

P-01.00



## Ablesung Wasserzähler



Bitte notieren Sie die 8 Ziffern der Geräte-Nr.; hier: **3013 2206**

Bei abgeschaltetem Display und zum Wechsel in den nächsten Anzeigeschritt - schwarze Taste kurz drücken. Nach 30 Sekunden ohne Betätigung schaltet das Display ab. Der Rote Rand umfasst die Nachkommastellen.



Taste kurz drücken

123,456

Display anschalten  
Notieren Sie bitte den angezeigten Wert;  
hier: **123,456 m<sup>3</sup>**

Aktueller Zählstand in m<sup>3</sup>



Taste kurz drücken

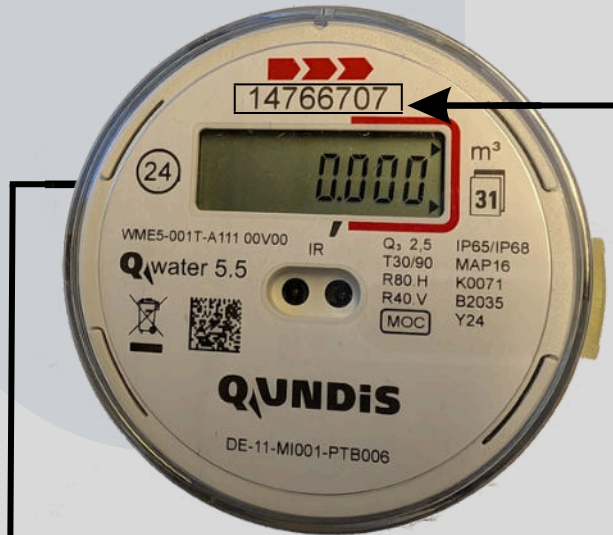
<sup>M</sup> 78,123

Stichtagszählstand in m<sup>3</sup>  
im Wechsel mit Stichtagsdatum

30.06.20 17

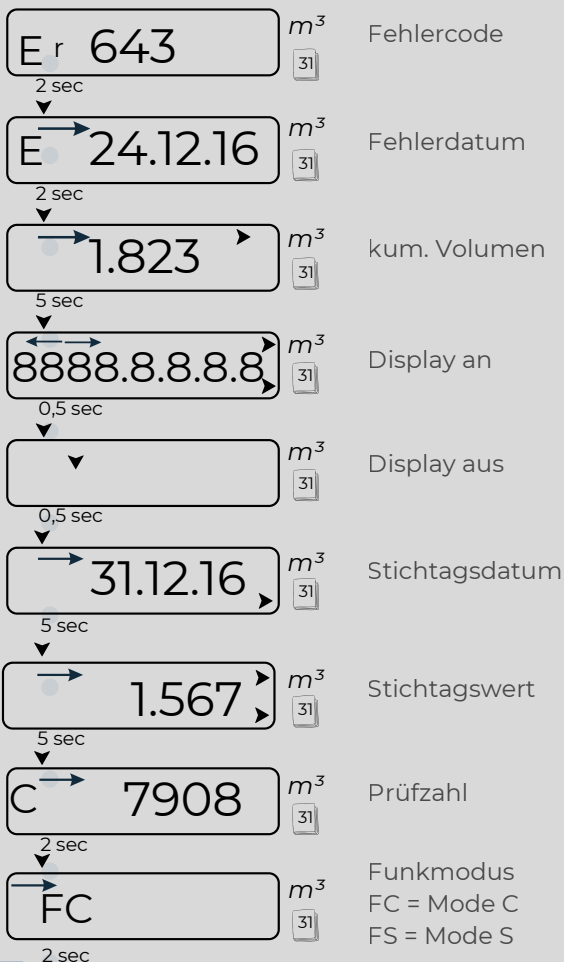


# Ablesung Wasserzähler



Bitte notieren Sie die 8 Ziffern der Geräte-Nr.; hier: **14766707**

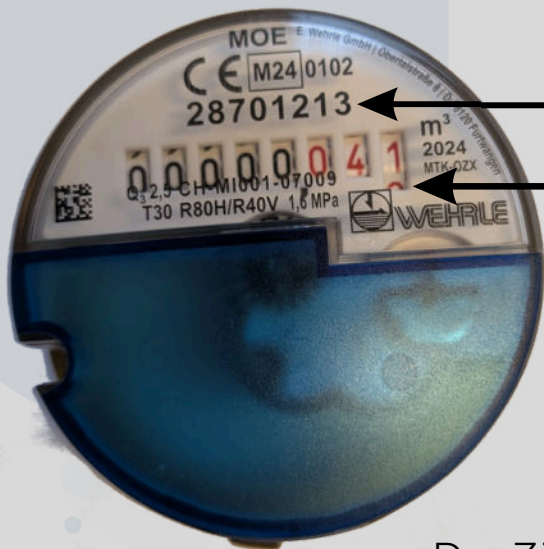
Das Display zeigt rollierend die unten abgebildete Standardschleife. Je nach Konfiguration und Betrieb können einzelne Anzeigen abweichen. Der rote Displayrahmen umfasst die Nachkommastellen.



Display anschalten  
Notieren Sie bitte den angezeigten Wert; hier: **1,823 m<sup>3</sup>**



## Ablesung Wasserzähler



Bitte notieren Sie die  
8 Ziffern der Geräte-Nr.;  
hier: **28701213**

Notieren Sie bitte den angezeigten  
Wert; hier: **0,041 m<sup>3</sup>**

Das Zählwerk zeigt in schwarzen Ziffern die  
ganzzahligen Kubikmeter. Die Nachkommastellen  
werden je nach Zählerbauform durch rote Ziffern  
oder rote Uhrzeiger angezeigt.



# Ablesung Wärmehzähler

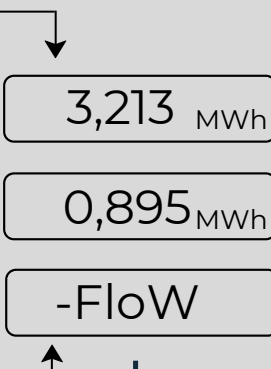


Bitte notieren Sie die 8 Ziffern der Geräte-Nr., hier: **64251258**

Bei abgeschaltetem Display und zum Wechseln in den nächsten Anzeigeschritt schwarze Taste kurz drücken. Nach 2 Minuten ohne Betätigung schaltet das Display ab.

Das Display zeigt im Standardfall eine Abfolge von 12 Anzeigeschritten. Unten abgebildet sind die ersten für die Ablesung relevanten Anzeigen. Je nach Konfiguration und Betrieb entfallen die grauen Anzeigen.

**Wärmeverbrauch seit Zählbeginn (Standardanzeige)**  
im Wechsel mit Kälteverbrauch und Negativ-Flussanzeige



Notieren Sie bitte den angezeigten Wert; hier: **3,213 MWh**

Taste kurz drücken

**Segmenttest (Anzeige aller Felder)**

8888,8.8.8.8

Taste kurz drücken

Stichtagsdatum im Wechsel mit Wärmeverbrauch bis zum letzten Stichtag

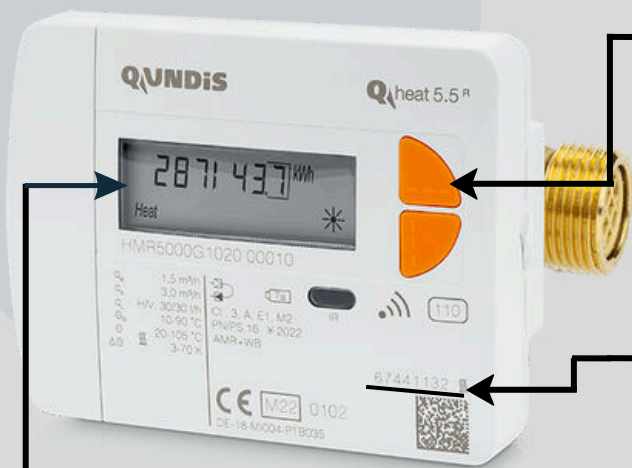
2,999 MWh

31.12.2011





# Ablesung Wärmehähler



Bei abgeschaltetem Display einen der beiden Tasten kurz drücken

Bitte notieren Sie die 8 Ziffern der Geräte-Nr.; hier: **67441132**

Das Display zeigt rollierend 10x die unten abgebildete Standardschleife. Je nach Konfiguration und Betrieb können einzelne Anzeigen abweichen.

